



Pakiet informacyjny
dla nowych użytkowników usługi
Multimedia Internet świadczonej
przez Multimedia Polska S.A.
z siedzibą w Gdyni



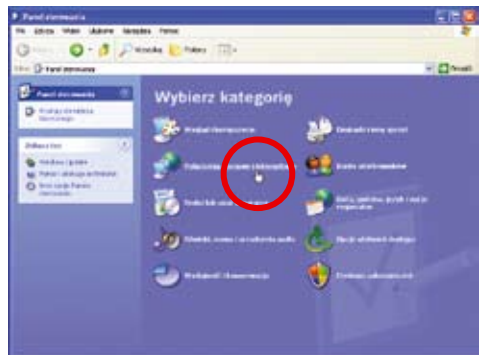
Rozdział I

Konfiguracja komputera do pracy w sieci Multimedia w systemie Windows XP

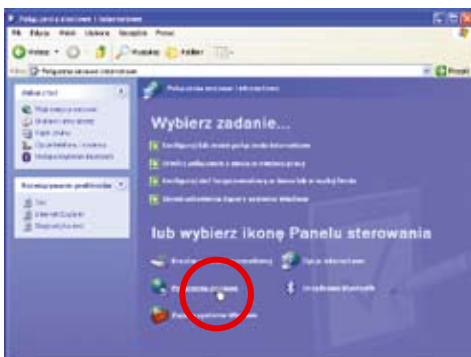


Aby komputer mógł pracować w sieci Multimedia, trzeba poprawnie zainstalować kartę sieciową wraz z protokołem TCP/IP. Następnie należy skonfigurować ją do pobierania ustawień sieciowych z serwera DHCP.

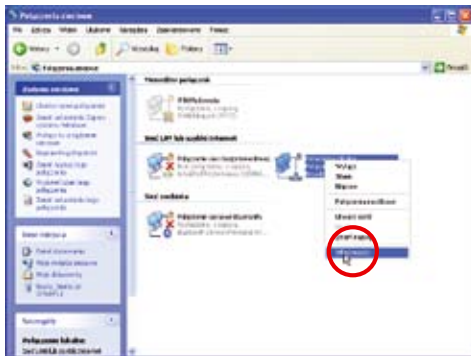
W tym celu proszę wybrać: **Start -> Panel Sterowania.**



W otwartym oknie wybieramy opcję: **Połączenia sieciowe i internetowe.**

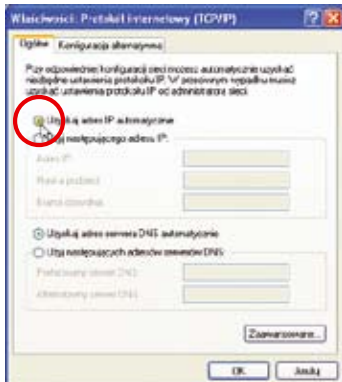
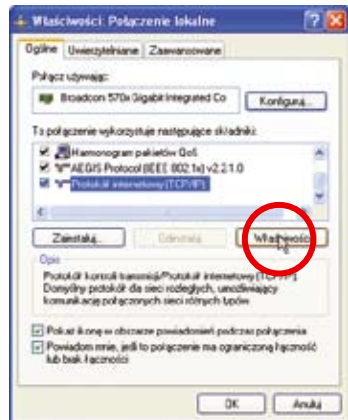


Następnie wybieramy opcję: **Połączenia sieciowe.**

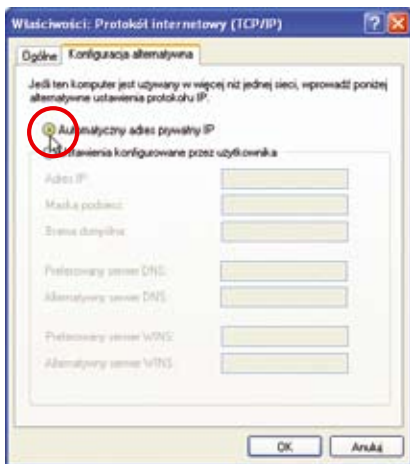


W otwartym okienku odnajdujemy ikonę podpisaną: **Połączenie lokalne**. Następnie klikamy na niej prawym przyciskiem myszki i z otwartego menu wybieramy: **Właściwości**

W otwartym okienku z właściwościami połączenia sieciowego zaznaczamy lewym przyciskiem myszy element: **Protokół internetowy (TCP/IP)** i klikamy na przycisk: **Właściwości** umieszczonej poniżej.



We właściwościach protokołu internetowego **TCP/IP**, w zakładce: **Ogólne** ustawiamy opcje: **Uzyskaj adres IP automatycznie** oraz **Uzyskaj adres serwera DNS automatycznie**.

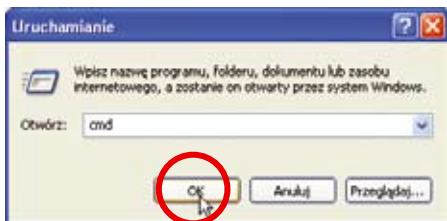


W zakładce: **Konfiguracja alternatywna** ustawiamy opcję: **Automatyczny adres prywatny IP**.

Następnie zatwierdzamy ustawienia przyciskiem: **OK**. **Właściwości połączenia lokalnego** również zatwierdzamy przyciskiem: **OK**. Zamykamy okno: **Połączenia sieciowe** i uruchamiamy ponownie komputer.

W przypadku pojawienia się problemów z połączeniem do Internetu, należy sprawdzić czy komputer prawidłowo pobrał adres IP i ewentualnie go odświeżyć.

W celu odświeżenia adresu **IP**, należy uruchomić **interpreter poleceń** systemu Windows. Aby tego dokonać, otwieramy menu: **Start -> Uruchom**.



W otwartym okienku wpisujemy: **cmd** i zatwierdzamy przyciskiem: **OK**



```

C:\WINDOWS\system32\cmd.exe
G:\Documents and Settings\Beata_Smela\MULTIMEDIA>ipconfig/renew
Konfiguracja IP systemu Windows

Nie można przeprowadzić żadnej operacji na karcie Połączenie sieci bezprzewodowej, ponieważ nośnik/kabel tej karty jest odłączony.
Nie można przeprowadzić żadnej operacji na karcie Połączenie sieciowe Bluetooth, ponieważ nośnik/kabel tej karty jest odłączony.

Karta Ethernet Połączenie lokalne:
    Sufiks DNS konkretnego połączenia : cmedia.pl
    Adres IP . . . . . : 192.168.0.222
    Maska podsiatki . . . . . : 255.255.255.0
    Brana domyślna . . . . . : 192.168.0.1

Karta Ethernet Połączenie sieci bezprzewodowej:
    Stan nośnika . . . . . : Nośnik odłączony

Karta Ethernet Połączenie sieciowe Bluetooth:
    Stan nośnika . . . . . : Nośnik odłączony

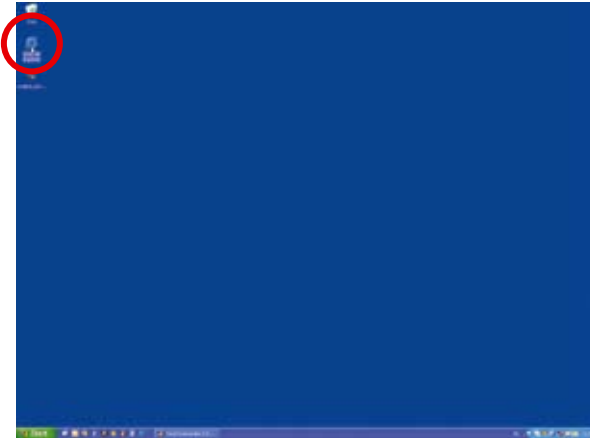
G:\Documents and Settings\Beata_Smela\MULTIMEDIA>

```

W otwartym oknie możemy sprawdzić stan konfiguracji sieciowej wydając komendę: **ipconfig**. Komenda podaje tylko podstawowe informacje. Odświeżenie adresu następuje po wydaniu komendy: **ipconfig /renew**. Szczegółowe informacje o konfiguracji karty sieciowej i dzierżawie adresu IP można uzyskać po wydaniu komendy: **ipconfig /all**.

Rozdział II

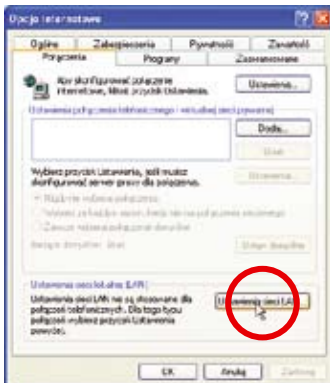
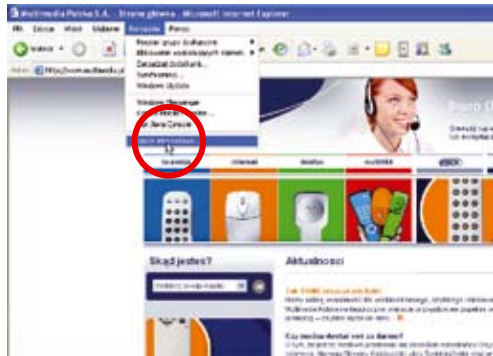
Konfiguracja ustawień opcji internetowych w przeglądarce WWW (w tym przypadku Internet Explorer)



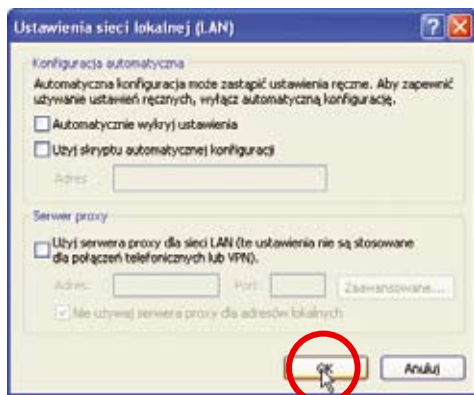
Po prawidłowym zainstalowaniu systemie karty sieciowej należy sprawdzić ustawienia sieci LAN.

W tym celu w na pulpicie systemu Windows odnajdujemy ikonę podpisaną: **Internet Explorer** i otwieramy ją, klikając na niej 2x lewym przyciskiem myszki.

W otwartym oknie wybieramy zakładkę: **Narzędzia -> Opcje internetowe.**



W otwartym oknie: **Opcje internetowe**, wybieramy zakładkę: **Połączenia**. Następnie klikamy na przycisku: **Ustawienia sieci lokalnej (LAN).**



W okienku **Ustawienia sieci lokalnej LAN** należy sprawdzić ustawienia: **Konfiguracji automatycznej** oraz **Serwera proxy**.

Do prawidłowej pracy komputera w sieci Multimedia zalecane jest ustawienie wszystkich opcji tak jak na przedstawionym rysunku wszystkie opcje powinny być odznaczone!

Zatwierdzamy **ustawienia sieci lokalnej** przyciskiem: **OK**.
Opcje internetowe również zatwierdzamy przyciskiem: **OK**.

Rozdział III

Konfiguracja klienta pocztowego w sieci Multimedia

Podczas konfiguracji programu pocztowego konieczne jest podanie takich informacji jak adres e-mail, adres serwera poczty wychodzącej SMTP oraz adres serwera poczty przychodzącej POP3:

- adres e-mail: *nazwa_konta@mm.pl*
- adres serwera SMTP: *smtp.mm.pl*
- adres serwera POP3: *pop3.mm.pl*

Założenie i konfiguracja konta:

W celu aktywacji konta wejdź na stronę www.mm.pl (dostęp do strony możliwy jest również z www.multimedia.pl, dział "Internet", menu "Załoś konto"). W menu "Pomoc" znajdziesz szczegółową instrukcję wyjaśniającą:

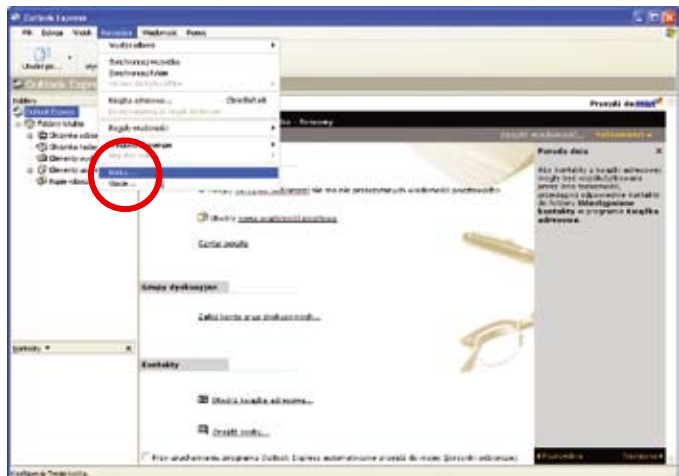
- sposób założenia konta,
- zmianę hasła do konta,
- edycję parametrów konta.

Konfiguracja klienta pocztowego (na przykładzie Outlook Express)

W celu konfiguracji programu Outlook Express należy uruchomić go wybierając:

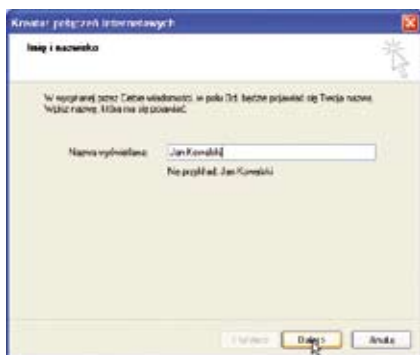
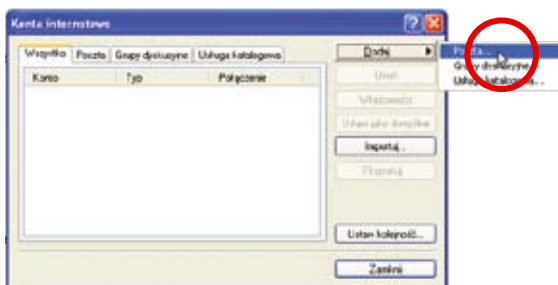
Menu Start -> Programy -> Outlook Express.

Po uruchomieniu programu wybieramy zakładkę: **Narzędzia**, a następnie: **Konta**.



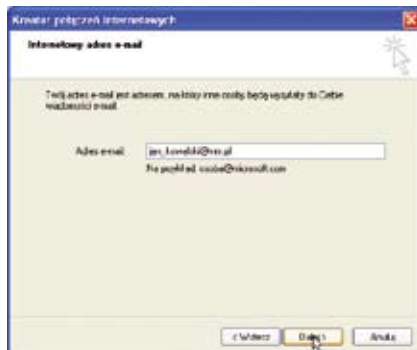


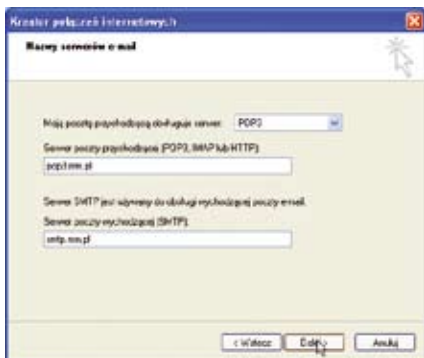
Po zatwierdzeniu tej opcji pojawia się okno w którym należy wybrać zakładkę: **Dodaj** -> **Poczta**.



Po wybraniu tej opcji pojawi się okno: **Kreator połączeń internetowych**. W polu: **Nazwa wyświetlana** wprowadzamy swoje Imię i Nazwisko, a następnie klikamy **Dalej**.

W następnym oknie, w polu Adres e-mail wpisujemy swój pełny adres poczty elektronicznej (w formacie nazwa_konta@mm.pl) i klikamy przycisk: **Dalej**.





W nowym oknie, w polu: **Moja pocztę przychodzącą obsługuje serwer...** pozostawiamy opcję **POP3**.

W polu z nazwą serwera poczty przychodzącej **POP3** wpisujemy: **pop3.mm.pl**.

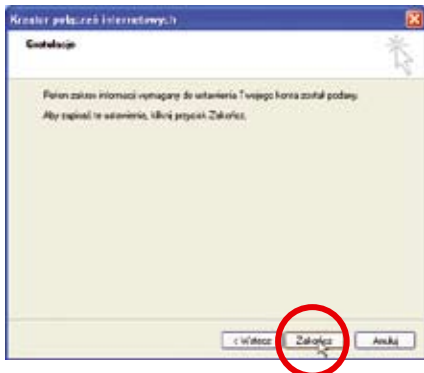
W polu z nazwą serwera poczty wychodzącej **SMTP** wprowadzamy: **smtp.mm.pl** i klikamy przycisk: **Dalej**.

Po ukazaniu się następnego okna w polach: **Nazwa konta i Hasła** wpisujemy odpowiednio nazwę swojego konta internetowego oraz hasło dostępu do tego konta.

Opcję: **Logowanie przy użyciu bezpiecznego hasła** pozostawiamy niezaznaczoną. Klikamy przycisk: **Dalej**.

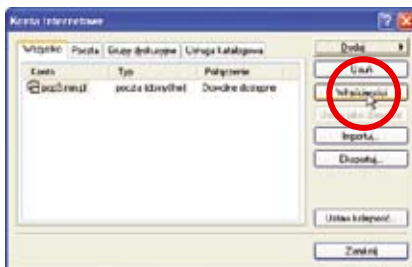


W kolejnym oknie klikamy przycisk: **Zakończ**.



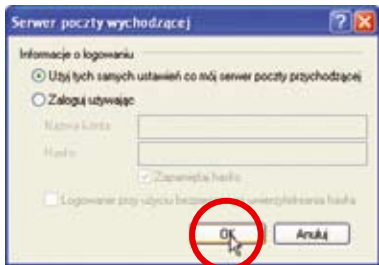
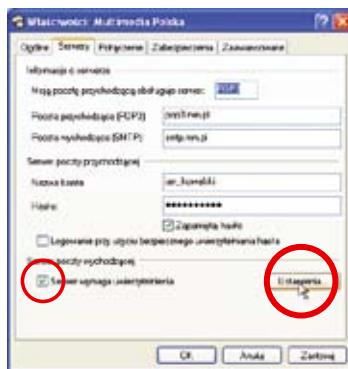


Jeżeli postępowaliśmy zgodnie z instrukcją, na ekranie monitora pojawi się okienko: **Konta internetowe** zawierające nazwę naszego serwera pocztowego (**pop3.mm.pl**). W tym miejscu klikamy: **Właściwości**.



W oknie: **Właściwości: pop3.mm.pl** zmieniamy nazwę konta wpisując w pole: **Konto e-mail - Wpisz przyjazną nazwę dla tych serwerów** dowolną nazwę, np.: **Multimedia Internet**. Następnie klikamy w zakładkę: **Serwery**.

Zaznaczamy opcję: **Serwer wymaga uwierzytelnienia**. Następnie klikamy w przycisk: **Ustawienia**.

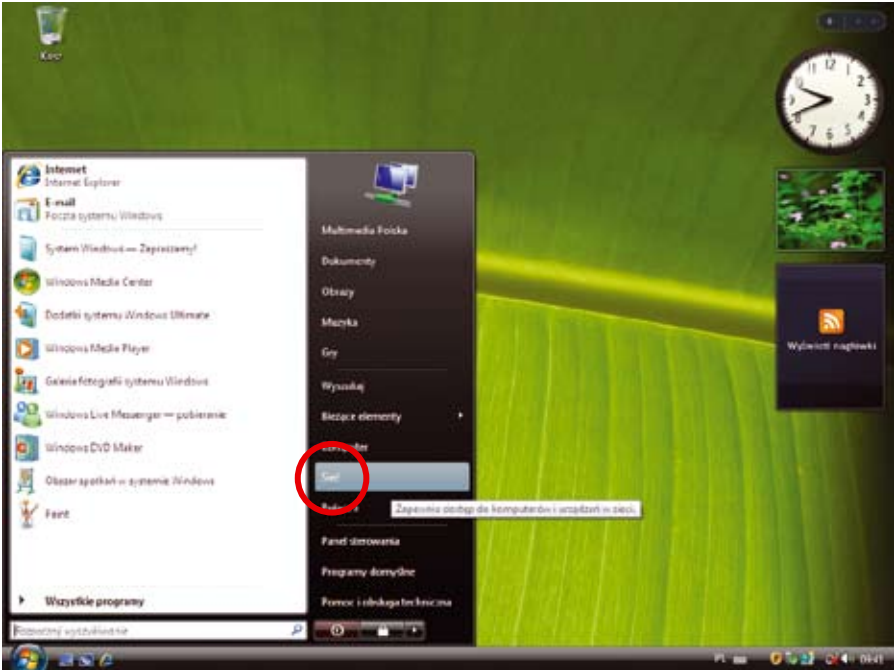


W oknie **Serwer poczty wychodzącej** zaznaczamy pozycję: **Użyj tych samych ustawień co mój serwer poczty przychodzącej** i klikamy przycisk: **OK**.

Następnie zamykamy wszystkie otwarte okna. Program Outlook Express został prawidłowo skonfigurowany i można już używać go do odbierania i wysyłania poczty elektronicznej.

Rozdział I

Konfiguracja komputera do pracy w sieci Multimedia w systemie Windows Vista



Aby komputer działał w sieci Multimedia, trzeba poprawnie zainstalować kartę sieciową wraz z protokołem TCP/IP.

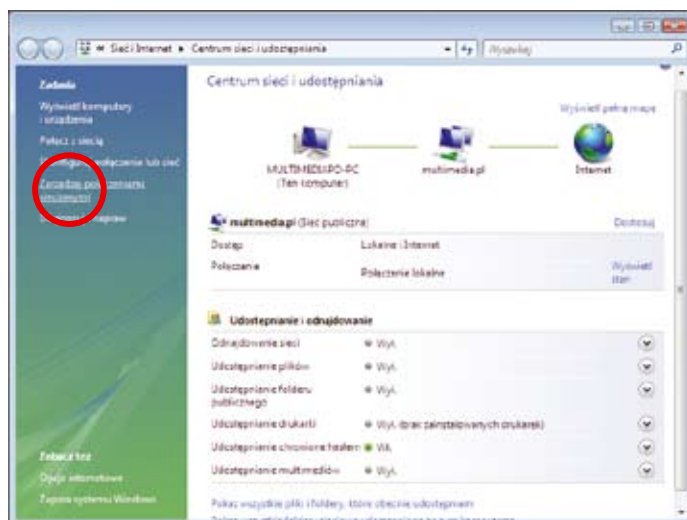
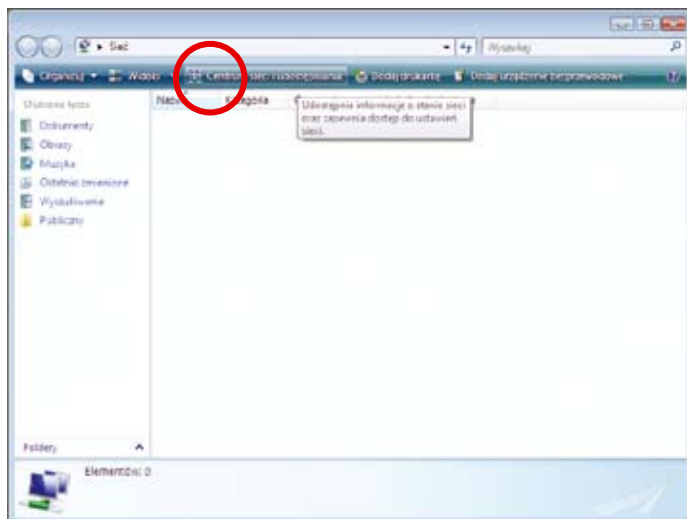
Następnie należy skonfigurować ją do pobierania ustawień sieciowych z serwera DHCP.

W tym celu proszę wybrać:

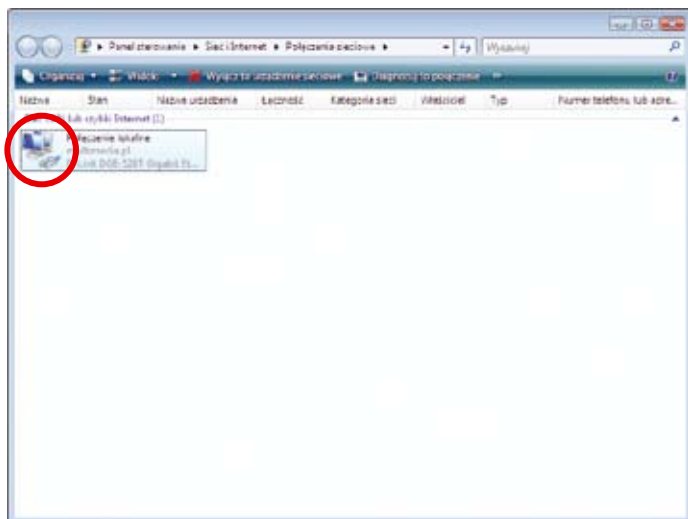
Start -> Sieć



W otwartym oknie wybieramy opcję „Centrum sieci i udostępniania”.

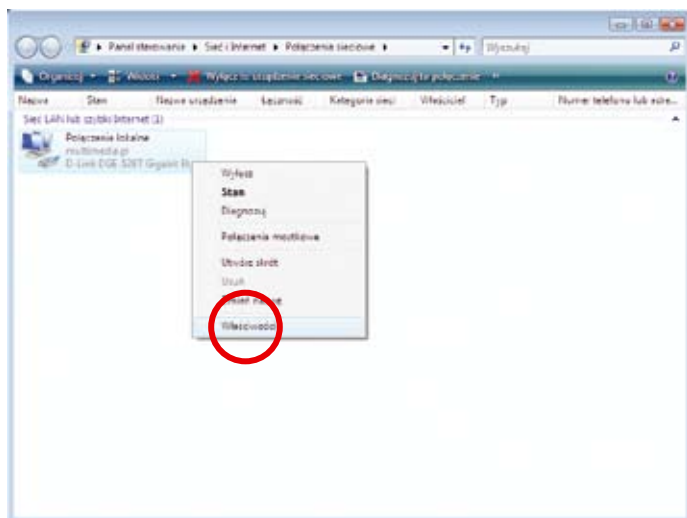


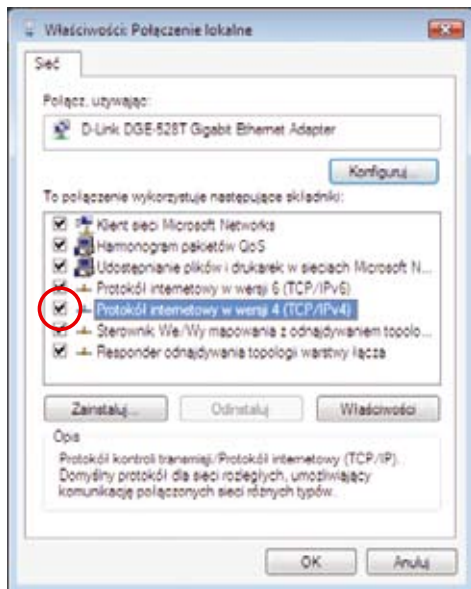
Z menu po lewej stronie wybieramy: „Zarządzaj połączeniami sieciowymi”.



W otwartym okienku należy odnaleźć ikonę „**Połączenie lokalne**”.

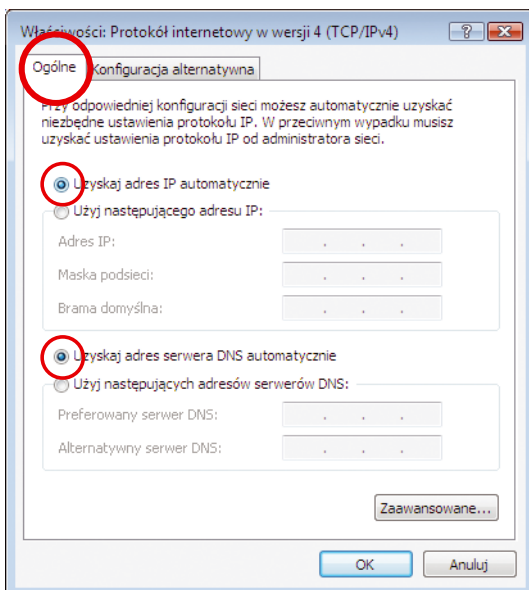
Następnie klikamy na niej prawym przyciskiem myszy i wybieramy z menu: **Właściwości**.



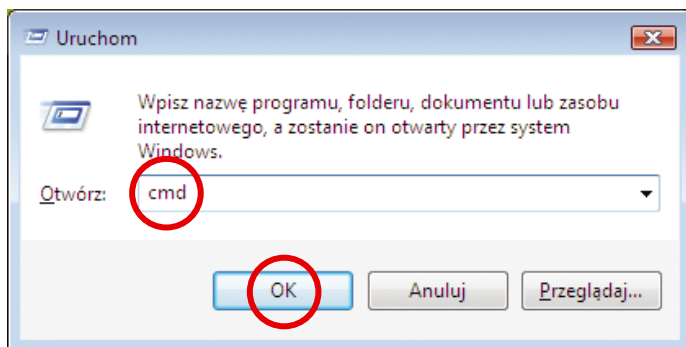
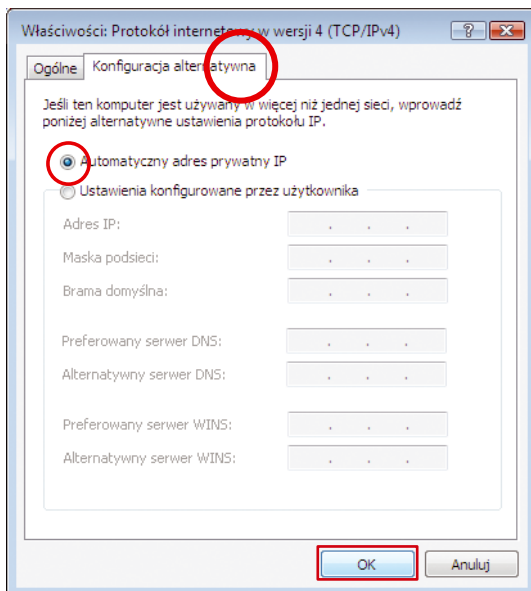


W otwartym okienku z właściwościami połączenia lokalnego zaznaczamy lewym przyciskiem myszy element „**Protokół internetowy w wersji 4 (TCP/IPv4)**” i klikamy: **Właściwości**.

We właściwościach protokołu internetowego TCP/IPv4, w zakładce „**Ogólne**” zaznaczamy opcje „**Uzyskaj adres IP automatycznie**” oraz „**Uzyskaj adres serwera DNS automatycznie**”.



W zakładce „**Konfiguracja alternatywna**” ustawiamy opcję „**Automatyczny adres prywatny IP**” i zatwierdzamy wybór przyciskiem „**OK**”.



Weryfikację przyznanego adresu IP można sprawdzić z linii komend. W tym celu za pomocą kombinacji klawiszy: „**klawisz z logo Windows**” + „**R**” włącz okienko „**Uruchamianie**”. W nim wpisz „**cmd**” i zatwierdź przyciskiem „**OK**”.



```

cmd D:\Windows\system32\cmd.exe
Konfiguracja IP systemu Windows

Karta Ethernet Połączenie lokalne:
  Sufiks DNS konkretnego połączenia : multimedia.pl
  Adres IPv6 połączenia lokalnego . : fe80::b012:a669:a827:b92d%10
  Adres IPv4 . . . . . : 172.23.192.87
  Maska podsieci . . . . . : 255.255.255.128
  Brama domyślna . . . . . : 172.23.192.1

Karta tunelowa Połączenie lokalne* 6:
  Sufiks DNS konkretnego połączenia : multimedia.pl
  Adres IPv6 połączenia lokalnego . : fe80::5efe:172.23.192.87%12
  Brama domyślna . . . . . :

Karta tunelowa Połączenie lokalne* 7:
  Sufiks DNS konkretnego połączenia :
  Adres IPv6 . . . . . : 2001:0:4137:9e66:14bc:3de1:53e8:3fa8
  Adres IPv6 połączenia lokalnego . : fe80::14bc:3de1:53e8:3fa8%13
  Brama domyślna . . . . . : ::

D:\Users\Multimedia Polska>
    
```

Stan konfiguracji sieciowej można sprawdzić wydając komendę „*ipconfig*” w okienku „*Uruchom*”, komenda podaje tylko podstawowe informacje. Szczegółowe informacje o konfiguracji karty sieciowej i dzierżawie adresu IP można uzyskać po wydaniu komendy „*ipconfig /all*”.

Rozdział II

Konfiguracja ustawień opcji internetowych w przeglądarce WWW (w tym przypadku Internet Explorer)



Po prawidłowym zainstalowaniu w systemie karty sieciowej należy sprawdzić opcje ustawień internetowych w przeglądarce WWW.

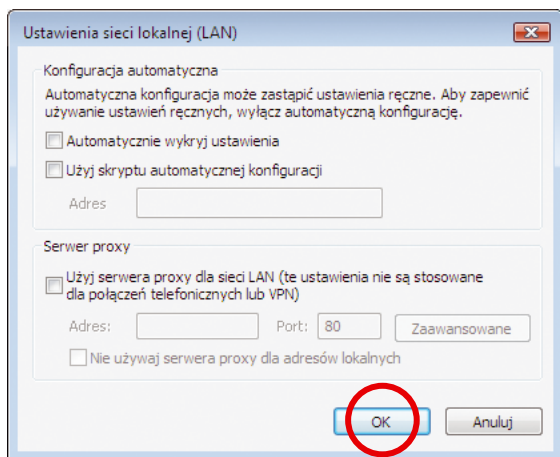
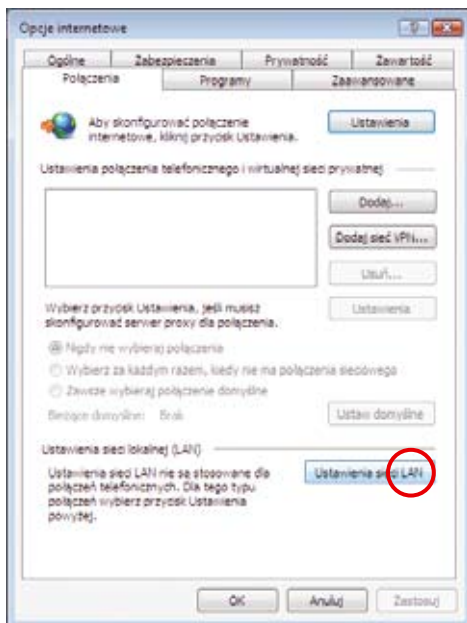
W tym celu uruchamiamy przeglądarkę WWW np. ikonką z paska szybkiego uruchamiania.



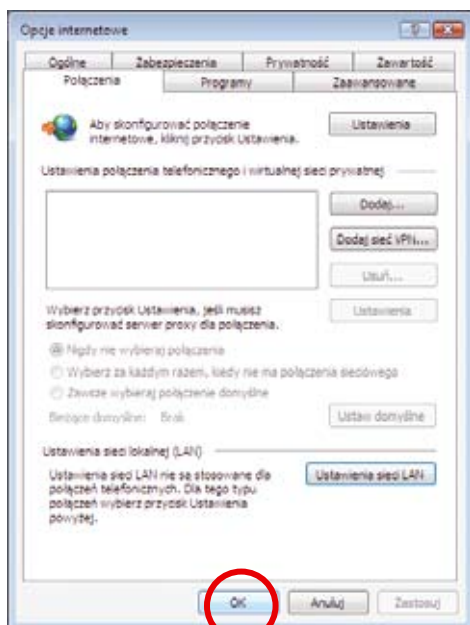
W otwartym oknie przeglądarki z menu „**Narzędzia**” wybieramy „**Opcje internetowe**”.



W otwartym okienku „**Opcje internetowe**” wyberamy zakładkę „**Połączenia**”. Następnie klikamy na przycisku „**Ustawienia sieci LAN**”
W otwartym okienku należy sprawdzić ustawienia „**Konfiguracji automatycznej**” oraz „**Serwera Proxy**”.



Do prawidłowej pracy komputera w sieci Multimedia zalecane jest ustawienie wszystkich ustawień tak jak na przedstawionym rysunku (nie należy zaznaczać żadnej z opcji). Zatwierdzamy „**Ustawienia sieci lokalnej LAN**” przyciskiem „**OK**”.



Zatwierdzamy „*Opcje internetowe*” przyciskiem „*OK*”.

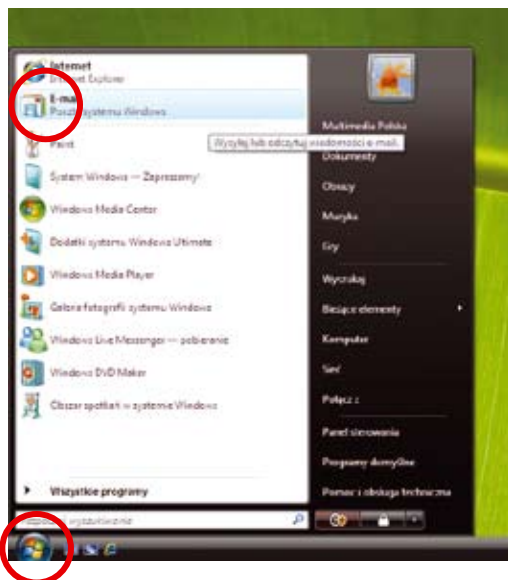


Rozdział III

Konfiguracja klienta pocztowego w sieci Multimedia

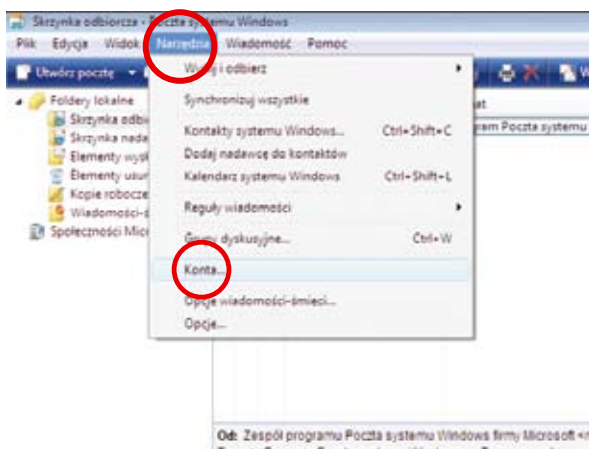
Konfiguracja klienta pocztowego w Windows Vista

(na przykładzie E-mail)

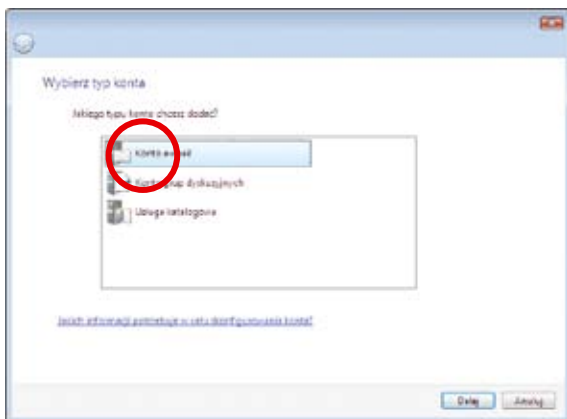
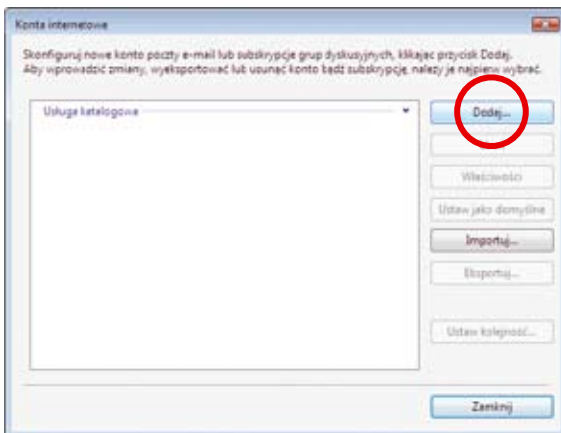


W celu konfiguracji programu E-mail należy uruchomić go wybierając **Start -> E-mail**.

Po uruchomieniu programu wybieramy: **Narzędzia -> Konta**.



W nowym oknie wybieramy przycisk:
Dodaj...

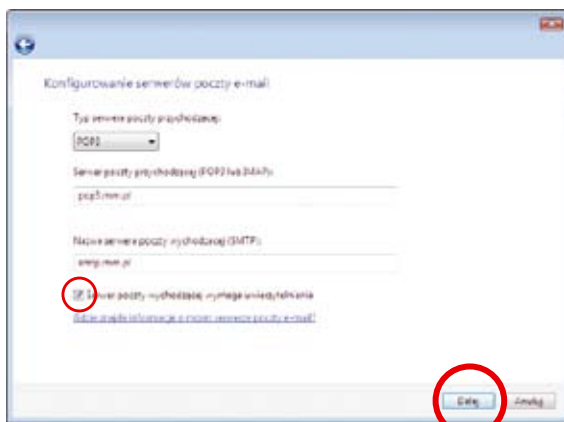


Po ukazaniu się okna: **Wybierz typ konta**, wskazujemy: **Konto e-mail** i klikamy przycisk: **Dalej**

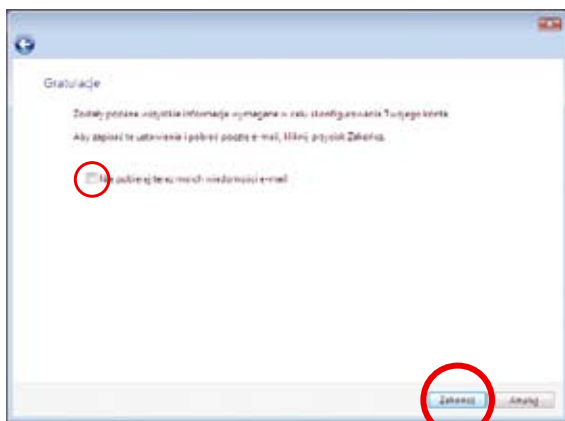
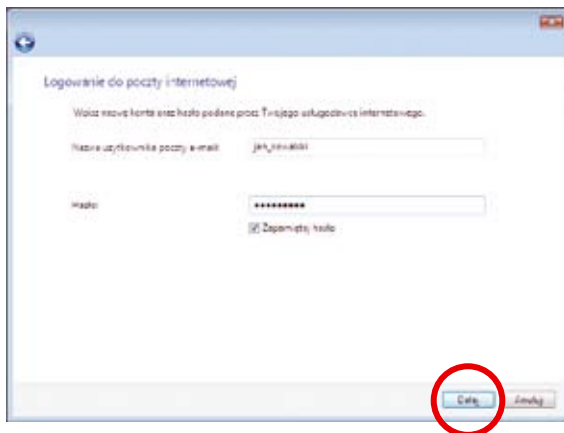


W następnym oknie, w polu: **Adres e-mail** wpisujemy swój pełny adres poczty elektronicznej (w formacie nazwa_konta@mm.pl) i klikamy przycisk: **Dalej**.

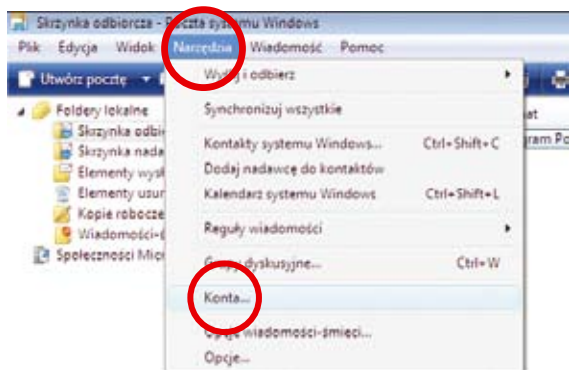
Pojawi się okno w którym należy pozostawić opcję **POP3** w polu: **Typ serwera poczty przychodzącej** oraz wpisać nazwę serwera poczty przychodzącej POP3: **pop3.mm.pl**, a także nazwę serwera poczty wychodzącej SMTP: **smtp.mm.pl**. Po wpisaniu powyższych danych zaznaczamy: **Serwer poczty wychodzącej wymaga uwierzytelnienia** i klikamy: **Dalej**.



Po ukazaniu się kolejnego konta należy w polach: **Nazwa konta** i **Hasło** wpisać odpowiednio nazwę swojego konta pocztowego oraz hasło dostępu do tego konta. Akceptujemy wprowadzone dane przyciskiem: **Dalej**.



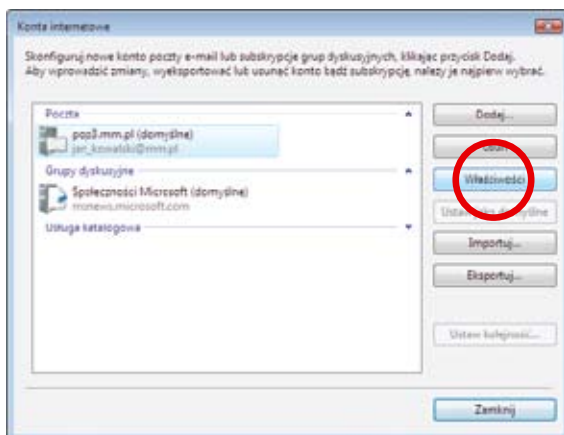
W kolejnym okienku klikamy przycisk: **Zakończ** i czekamy aż program automatycznie pobierze wiadomości e-mail z ustawionego wcześniej konta. W celu późniejszego pobrania danych z serwera należy zaznaczyć: **Nie pobieraj teraz moich wiadomości e-mail** i kliknąć: **Zakończ**.



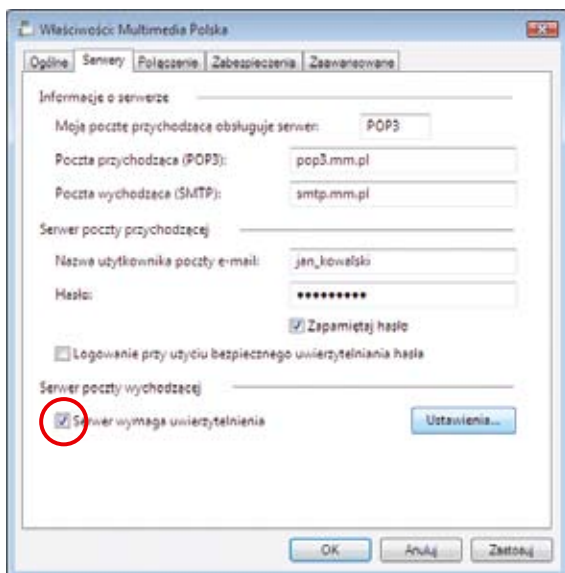
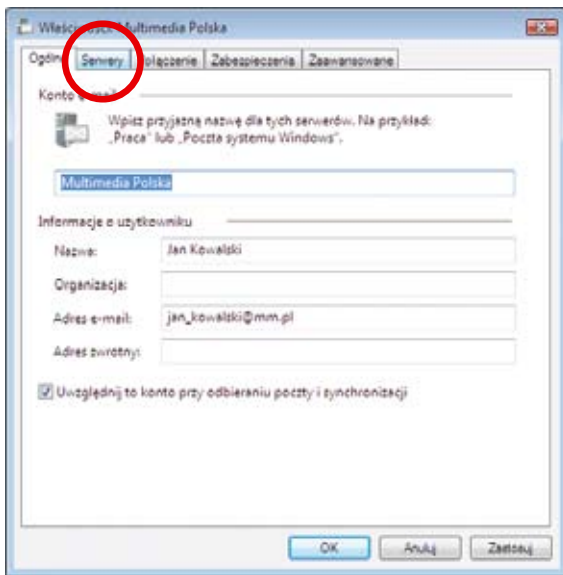
Po zakończeniu poprzedniego etapu konfiguracji, w oknie programu E-mail wybieramy:

Narzędzia -> Konta.

Jeżeli postępowaliśmy zgodnie z instrukcją w oknie: **Konta internetowe** ukaże się nazwa naszego serwera pocztowego (**pop3.mm.pl**). Zaznaczamy go lewym przyciskiem myszy i wybieramy: **Właściwości**.



W oknie: **Właściwości** zmieniamy nazwę konta wpisując w pole: **Konto e-mail - Wpisz przyjazną nazwę dla tych serwerów dowolną nazwę, np.: Multimedia Polska.** Następnie wybieramy zakładkę: **Serwery**



Upewniamy się czy opcja: **Serwer wymaga uwierzytelnienia** jest **zaznaczona!** Jeżeli nie, to należy ją zaznaczyć lewym przyciskiem myszy i wybrać: **Ustawienia.**



W oknie: **Serwer poczty wychodzącej** zaznaczamy pozycję: **Użyj tych samych ustawień co mój serwer poczty przychodzącej** i klikamy przycisk: **OK**.

Następnie zamykamy wszystkie otwarte okna. Program E-mail został prawidłowo skonfigurowany i od tej chwili można używać go do odbierania i wysyłania poczty elektronicznej.

