

MULTIMEDIA INTERNET INSTRUKCJA INSTALACJI



MULTIMEDIA INTERNET INSTRUKCJA INSTALACJI



1. Zestaw instalacyjny	4
2. Budowa modemu ADSL	5
3. Podłączenie modemu ADSL	7
4. Konfiguracja połączenia sieciowego w systemie Windows	10
Windows ME/98	10
Windows XP	13
Windows Vista	16
5. Konfiguracja modemu ADSL	19
6. Konfiguracja klienta pocztowego w sieci Multimedia	22



1. ZESTAW INSTALACYJNY

1.1 Zawartość pudełka



Modem ADSL



Mikrofiltr z wbudowanym rozdzielaczem



Instrukcja instalacji



Zasilacz



Kabel Ethernet



Kabel telefoniczny

2. BUDOWA MODEMU ADSL

2.1 Tylny Panel

Tylny panel modemu ADSL posiada interfejsy: ADSL, Ethernet (LAN), przycisk Reset oraz łącze zasilania (Power).



ADSL	Port do podłączenia łącza Multimedia Internet
LAN	Port Ethernet 10/100Mbps do połączenia z innymi urządzeniami sieci lokalnej
Reset	Przycisk do przywracania ustawień fabrycznych modem ADSL
Power	Łącze do zasilacza DC

Przycisk RESET:

Restartuje modem ADSL i przywraca ustawienia fabryczne – użycie zarezerwowane jest wyłącznie dla służb technicznych Multimedia Polska.



2.2 Przedni Panel

Przedni panel modemu ADSL zawiera zestaw diod opisujących status urządzenia.



POWER	Zapala się, gdy modem ADSL jest włączony
LINK/ACT	Miga podczas wysyłania i odbierania danych
ADSL	Miga, podczas etapu synchronizacji linii DSL
	Zapala się, gdy nastąpi synchronizacja linii DSL, co jest warunkiem koniecznym do zestawienia połączenia Multimedia Internet
READY	Zapala się po uzyskaniu połączenia Multimedia Internet

3. PODŁĄCZENIE MODEMU ADSL

Do przeprowadzenia pełnej instalacji Multimedia Internet niezbędne są:

1. Zestaw zawierający modem ADSL z zasilaczem, mikrofiltr z wbudowanym rozdzielaczem, kabel Ethernet oraz kabel telefoniczny.
2. Komputer PC/Notebook z zainstalowaną kartą Ethernet.
3. Login i hasło otrzymane w kopercie wraz zestawem.

1. Z gniazdka telefonicznego odłącz telefon. W przypadku większej ilości aparatów telefonicznych należy wypiąć wszystkie.



2. Podłącz mikrofiltr do gniazdka telefonicznego w ścianie końcówką LINE. Do gniazda DSL w mikrofiltrze podłącz modem ADSL, a do gniazda PHONE podłącz telefon.

W przypadku większej ilości aparatów telefonicznych przed każdym telefonem musi znaleźć się wpięty mikrofiltr (lub rozdzielenie sygnału na telefony musi być zlokalizowane za gniazdem PHONE mikrofiltra).

3. W celu weryfikacji wykonanego podłączenia podnieś słuchawkę telefonu i upewnij się czy słyszalny jest sygnał telefoniczny.

W przypadku braku sygnału sprawdź jeszcze raz podłączenia kabli.



Elementy składowe – schemat połączeń:

1. GNIAZDKO TELEFONICZNE
2. MIKROFILTR
3. TELEFON
4. MODEM
5. KOMPUTER

4. Następnie za pomocą kabla Ethernet podłącz kartę sieciową komputera do portu LAN modemu ADSL.

5. Podłącz wtyczkę zasilacza do gniazda POWER w modemie ADSL, a następnie zasilacz do prądu (do gniazdka sieci elektrycznej).



Po włączeniu modemu ADSL zapali się dioda zasilania POWER.

W związku z uruchomieniem procesu diagnostyki modemu ADSL zaraz po włączeniu urządzenia, diody na przednim panelu mogą migać przez pewien czas.



Zaleca się stosowanie jedynie oryginalnego zasilacza, znajdującego się w pudełku wraz z urządzeniem.



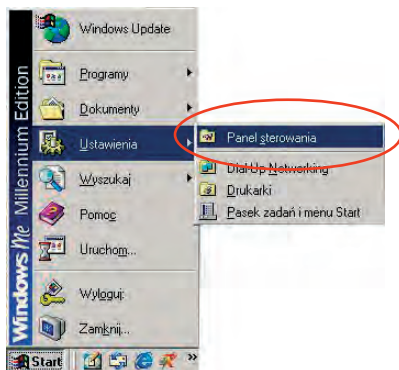
6. Włącz komputer.

7. Ostatnim krokiem jest konfiguracja połączenia sieciowego w systemie operacyjnym komputera, zgodnie z wytycznymi zamieszczonymi w rozdziale 4.

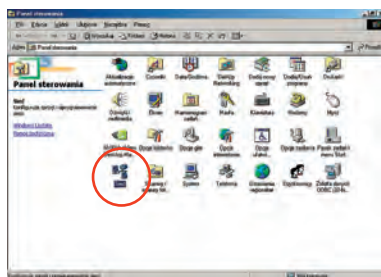
4. KONFIGURACJA POŁĄCZENIA SIECIOWEGO W SYSTEMIE WINDOWS

Windows Me/98

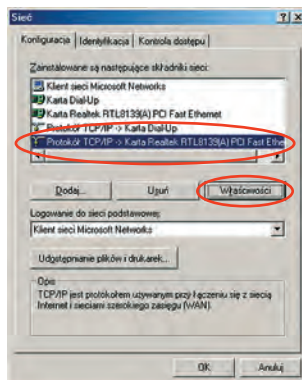
Krok 1: Kliknij na **Start** → **Ustawienia** → **Panel Sterowania**.



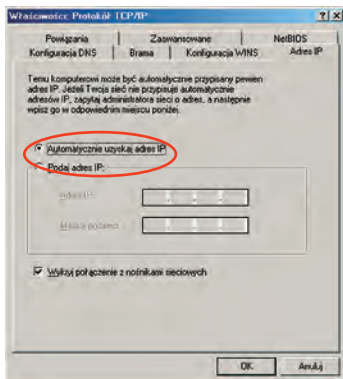
Krok 2: Podwójnie kliknij na ikonę **Sieć**.



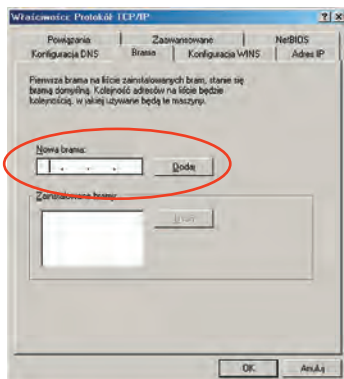
Krok 3: W zakładce **Konfiguracja**, wybierz zainstalowaną kartę sieciową, a następnie kliknij na **Właściwości**.



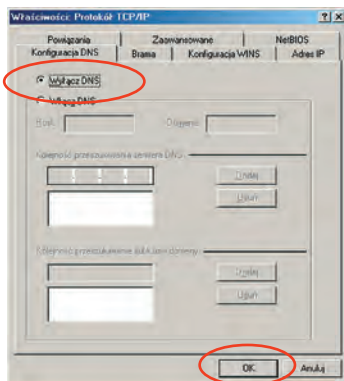
Krok 4: Przejdź do zakładki **Adres IP** i wybierz **Automatycznie uzyskaj adres IP**.



Krok 5: Przejdź do zakładki **Brama domyślna** i wykasuj wszystkie wcześniejsze ustawienia.

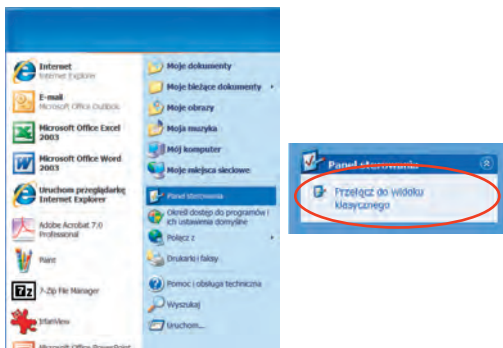


Krok 6: Przejdź do zakładki **Konfiguracja DNS**, wybierz **Wyłącz DNS** i kliknij na **OK**.

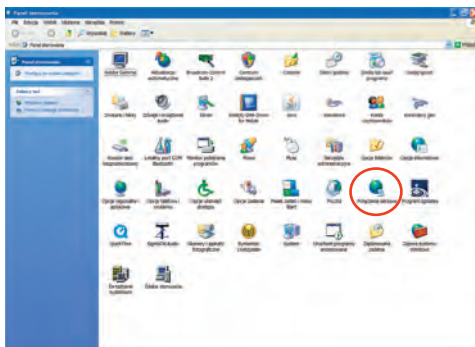


Windows XP

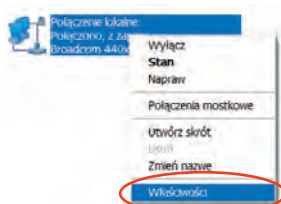
Krok 1: Kliknij **Start** → **Panel Sterowania**
→ **Przełącz do widoku klasycznego.**



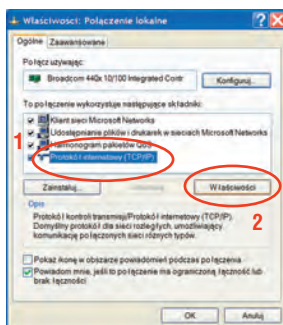
Krok 2: Kliknij podwójnie na ikonie **Połączenia Sieciowe**.



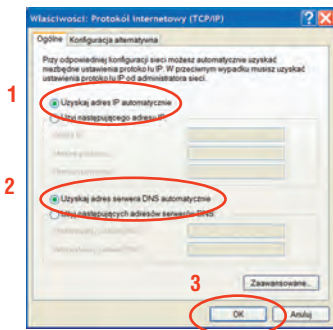
Krok 3: Kliknij prawym przyciskiem myszy na ikonie **Połączenie Lokalne** a następnie wybierz **Właściwości**.



Krok 4: W zakładce **Ogólne**, zaznacz **Protokół Internetowy (TCP/IP)** i kliknij przycisk **Właściwości**.

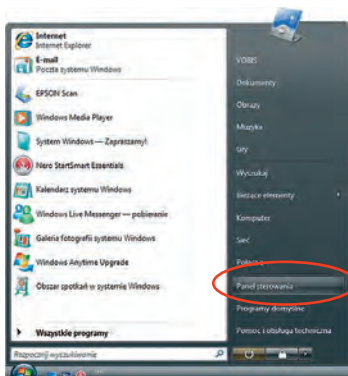


Krok 5: Przejdź do zakładki **Ogólne**, zaznacz **Uzyskaj adres IP automatycznie** oraz **Uzyskaj adres serwera DNS automatycznie** i naciśnij **OK**.

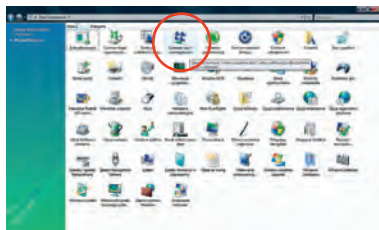


Windows Vista

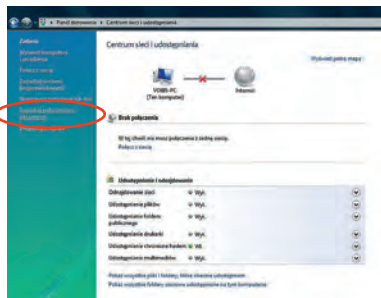
Krok 1: Kliknij na **Start** → **Panel Sterowania**.



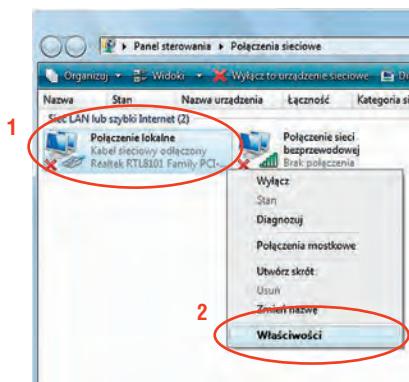
Krok 2: Kliknij podwójnie na ikonie **Centrum Sieni i Udostępniania**.



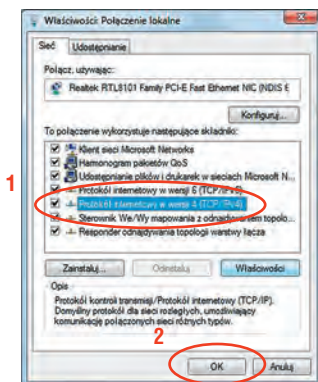
Krok 3: Wybierz Zarządzaj połączeniami sieciowymi



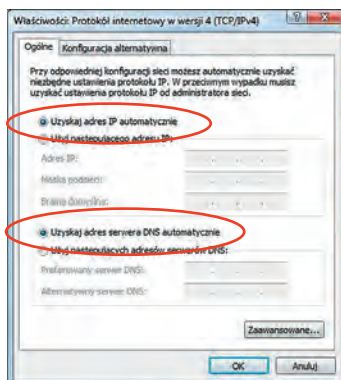
Krok 4: Kliknij prawym przyciskiem myszy na ikonie **Połączenie Lokalne** i wybierz **Właściwości**.



Krok 5: Wybierz (TCP/Ipv4) i kliknij przycisk **Właściwości**.



Krok 6: Wybierz **Uzyskaj adres IP automatycznie** oraz **Uzyskaj adres serwera DNS automatycznie** i kliknij **OK**.

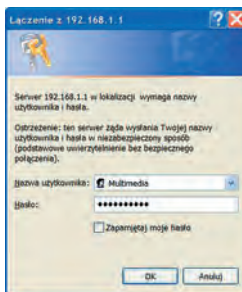


5. KONFIGURACJA MODEMU ADSL

1. Uruchom przeglądarkę internetową (np. Internet Explorer, Firefox, Opera). W pasku adresu wpisz adres:
192.168.1.1 i naciśnij **Enter**.



2. Zarówno w polu **Nazwa użytkownika** jak i w polu **Hasło** wpisz:
Multimedia i naciśnij **OK** aby się zalogować.



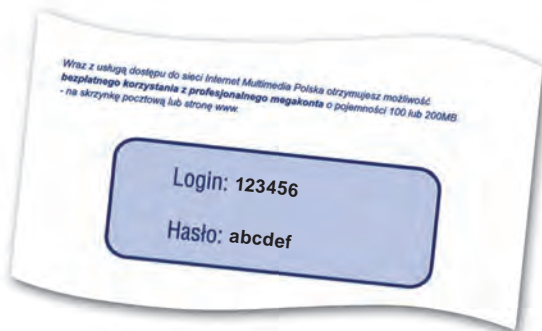
Pamiętaj o uwzględnieniu przy wpisywaniu małych i wielkich liter.



3. Na ekranie pojawi się Strona Główna zawierająca informacje na temat aktualnego stanu modemu/połączenia.
Wybierz opcję **Logowanie**.



4. Pojawi się **EKRAN LOGOWANIA**, na którym należy uzupełnić pola **Użytkownik** (Login) oraz **Hasło**, które zostały dostarczone wraz z zestawem (w kopercie). Wprowadzone dane potwierdź poprzez naciśnięcie przycisku **ZAPISZ**.





5. Po naciśnięciu przycisku **ZAPISZ** modem automatycznie rozpoczyna procedurę konfiguracji, po czym następuje restart modemu – może to zająć do kilku minut. Gdy pasek stanu osiągnie wartość 100% , modem jest gotowy do użycia. Okno przeglądarki może zostać zamknięte i wszystkie diody na modemie ADSL będą się świecić.



6. KONFIGURACJA KLIENTA POCZTOWEGO W SIECI MULTIMEDIA

Konfiguracja konta pocztowego

Wraz z usługą dostępu do sieci Internet Multimedia Polska otrzymujesz możliwość bezpłatnego korzystania z profesjonalnego megakonta o pojemności 100 lub 200MB - na skrzynkę pocztową lub stronę www.

Szczegółową instrukcję jak skonfigurować utworzone konto pocztowe Multimedia w programie (klientie) poczty elektronicznej znajdziesz na stronie www.multimedia.pl w zakładce Internet.

Konfiguracja:

1. Wejdź na stronę www.mm.pl
(dostęp do strony możliwy również z www.multimedia.pl,
dział „internet”).
2. W menu „Pomoc” znajdziesz szczegółową instrukcję wyjaśniającą:
 - sposób założenia konta,
 - zmianę hasła do konta,
 - edycję parametrów konta,
 - sposób konfiguracji klienta (programu) pocztowego.

NOTATKI

Tutaj możesz zanotować wybrane hasło i login do konta pocztowego Multimedia, a także innych serwisów w Internecie. Pamiętaj jednak o bezpieczeństwie - ważne hasła przechowuj w niedostępnym miejscu.

Instrukcja Instalacji Multimedia Internet dla modemu ADSL PTI-8111 - wrzesień 2008 r.



multiMedia
Polska
www.multimedia.pl