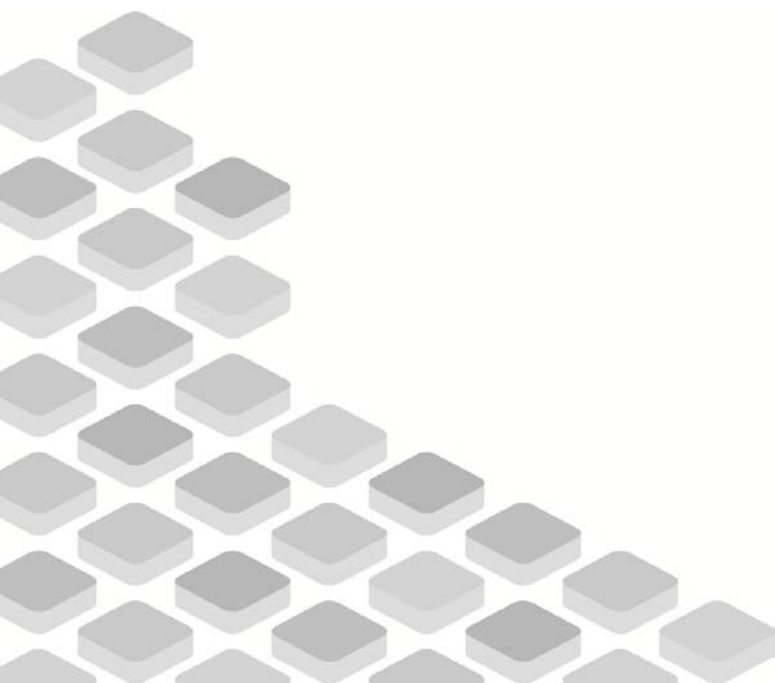


# INSTRUKCJA

---

## Zmiana portu SMTP w programach pocztowych



## Zmiana portu SMTP

---

W celu ochrony sieci i użytkowników przed niepożądanym wysyłaniem spamu przez złośliwe oprogramowanie, od 1 kwietnia 2015 roku blokowany jest port 25, wykorzystywany podczas wysyłania wiadomości e-mail z programów pocztowych. Powyższe dotyczy Abonentów posiadających Pakiet z grupy Internet+ z **dynamicznie przydzielanym adresem IP**.

Tych z Państwa, którzy korzystając z poczty elektronicznej używają programów pocztowych (np. MS Outlook, Mozilla Thunderbird, Windows Live Mail i in.), prosimy o sprawdzenie konfiguracji programu pocztowego i w razie konieczności – o zmianę konfiguracji poczty wychodzącej. **Jeżeli zatem używany przez Państwa program pocztowy korzysta z portu 25**, prosimy o zmianę ustawień poczty wychodzącej na port 587. Ten prosty zabieg pozwoli bez przeszkód wysłać wiadomości e-mail.

Dla większości sytuacji będzie to skuteczne, jednak w sporadycznych przypadkach mogą występować różnice u poszczególnych dostawców kont pocztowych. W takich sytuacjach należy zastosować się do ich indywidualnych zaleceń. Rekomendujemy również weryfikację ustawień właściwych dla używanych przez Państwa programów antywirusowych, które mogą wpływać na działanie poczty elektronicznej.

**Uwaga!** Żadne zmiany nie są konieczne w przypadku korzystania z serwisów pocztowych za pomocą przeglądarki internetowej.

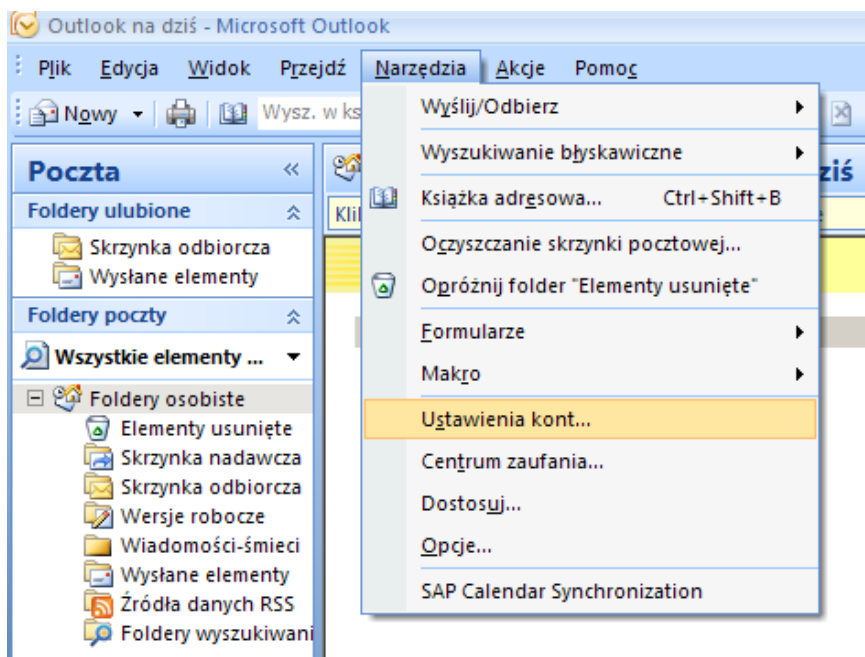
W przypadku problemów technicznych lub pytań – prosimy o kontakt z Infolinią Multimedia Polska pod nr tel. 244 244 244.

Poniżej prezentujemy, jak wprowadzić poprawne ustawienia dla najpopularniejszych programów pocztowych.

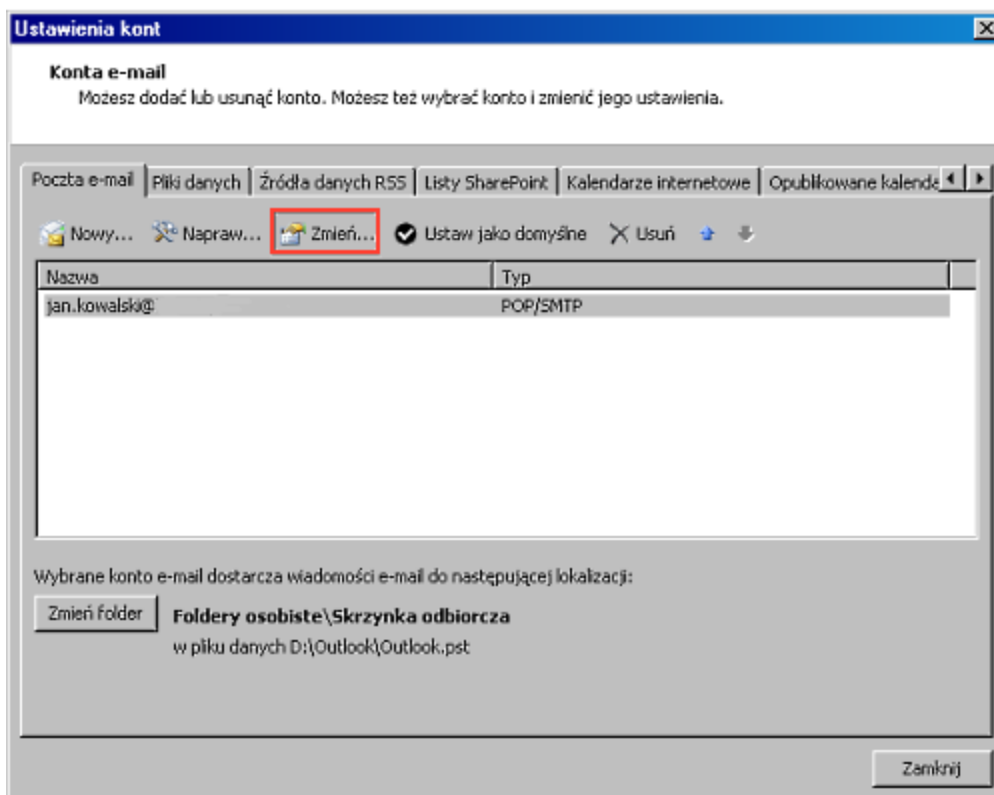
Microsoft Outlook 2007/2010/2013 .....	3
Outlook Express.....	4
Windows Mail.....	5
Mozilla Thunderbird .....	6
Opera Mail .....	7

# Microsoft Outlook 2007/2010/2013

1. W oknie głównym wybierz z menu **Narzędzia** pozycję **Ustawienia kont...**



2. W oknie **Ustawienia kont** zaznacz konto i wybierz przycisk **Zmień** w zakładce **Poczta e-mail**.

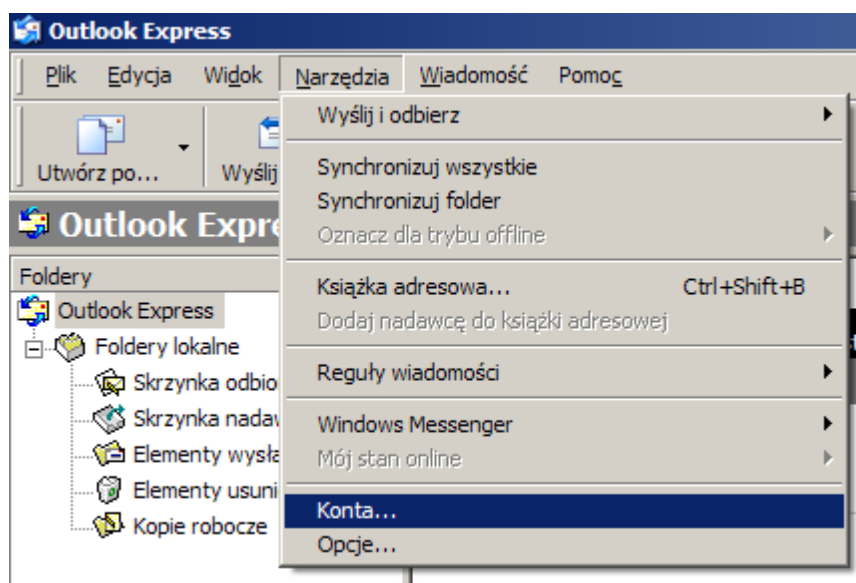


3. Pojawi się okno **Zmianie konta e-mail**. Kliknij przycisk **Więcej ustawień**.
4. W oknie, które się pojawi wejdź do zakładki **Zaawansowane** i zmień numer portu serwera wychodzącego SMTP na **587**. Zatwierdź zmiany klikając przycisk **OK**.
5. Zmiana została dokonana!

# Outlook Express

---

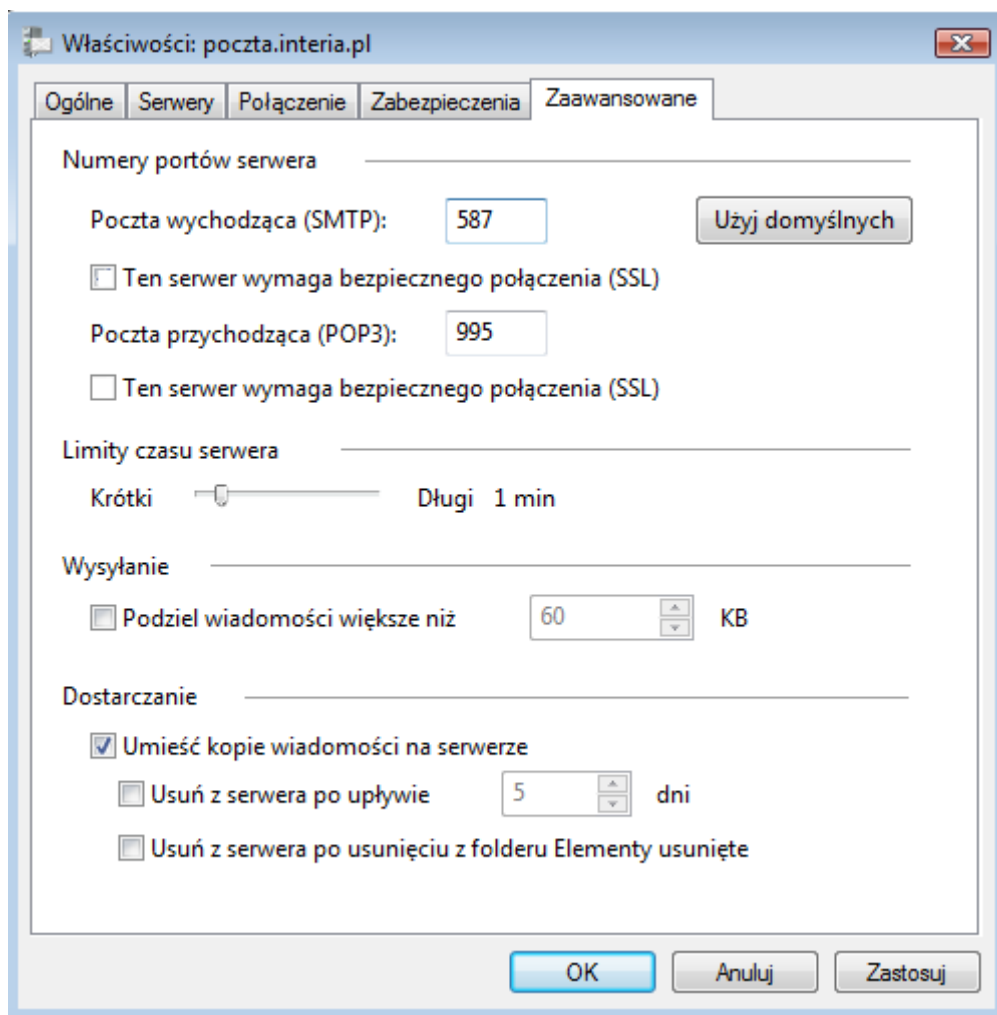
1. W oknie głównym wybierz z menu **Narzędzia** pozycję **Konta...**



2. W oknie **Konta internetowe** zaznacz **konto** i kliknij przycisk **Właściwości**.
3. Przejdź do zakładki **Zaawansowane** i zmień numer portu serwera wychodzącego SMTP na **587**. Kliknij przycisk **Zastosuj**, a następnie zamknij okno.
4. Zmiana została dokonana!

## Windows Mail

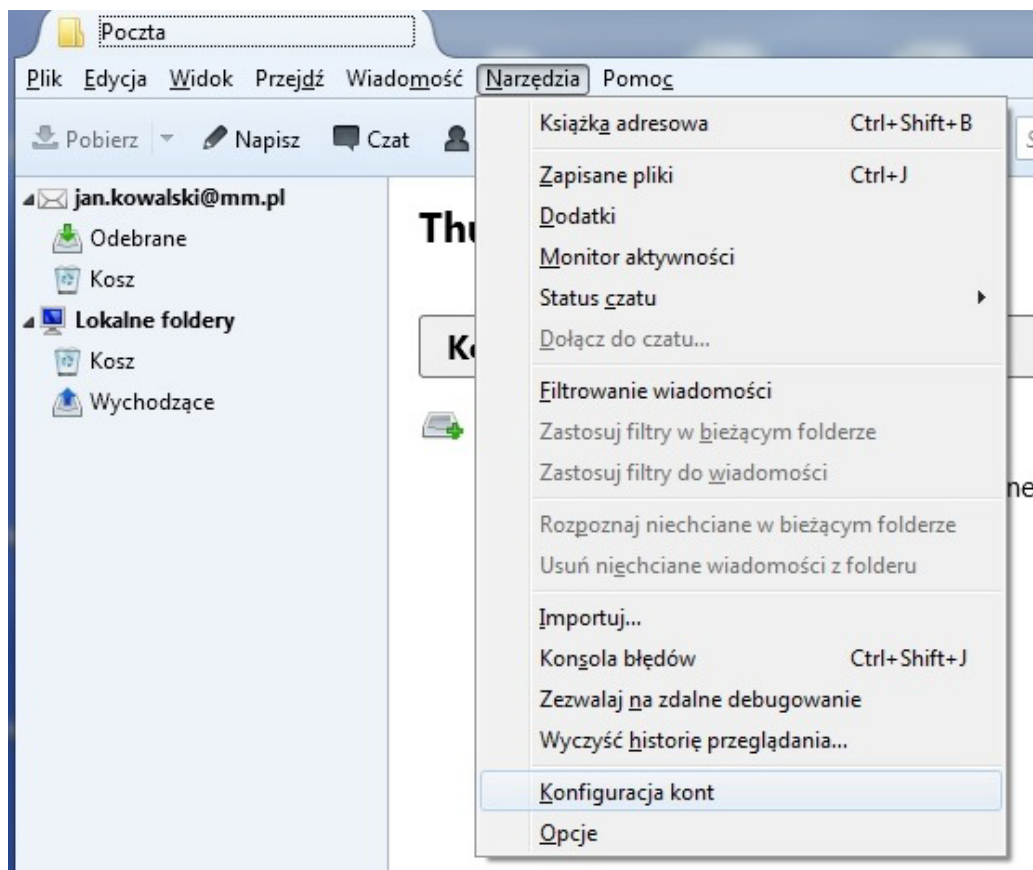
1. Rozwiń menu **Narzędzia** i wybierz pozycję **Konta...** Pojawi się okno **Konta internetowe**. Aby zmienić konfigurację, zaznacz **konto** i kliknij przycisk **Właściwości**.
2. W nowym oknie przejdź do zakładki **Zaawansowane**. Zmień numer portu w okienku **Poczta wychodząca (SMTP)** na **587** i kliknij przycisk **Zastosuj**.



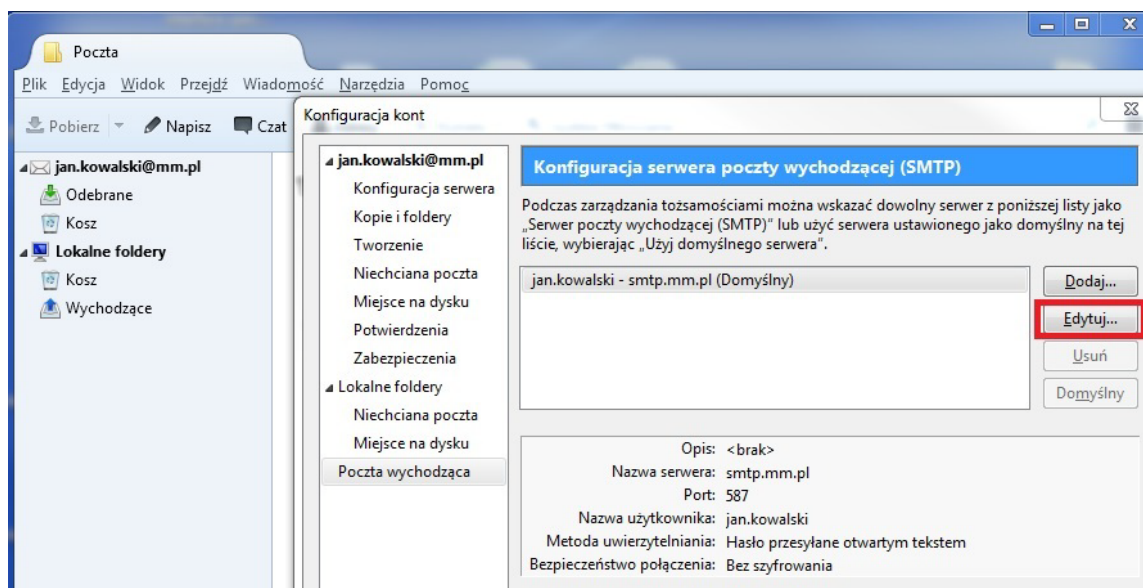
3. Zmiana konfiguracji została ukończona.

# Mozilla Thunderbird

1. Z menu programu wybierz **Narzędzia** i a następnie pozycję **Konfiguracja kont...**



2. W oknie **Konfiguracja kont** wybierz **Serwer poczty wychodzącej (SMTP)** i kliknij **Edytuj**.

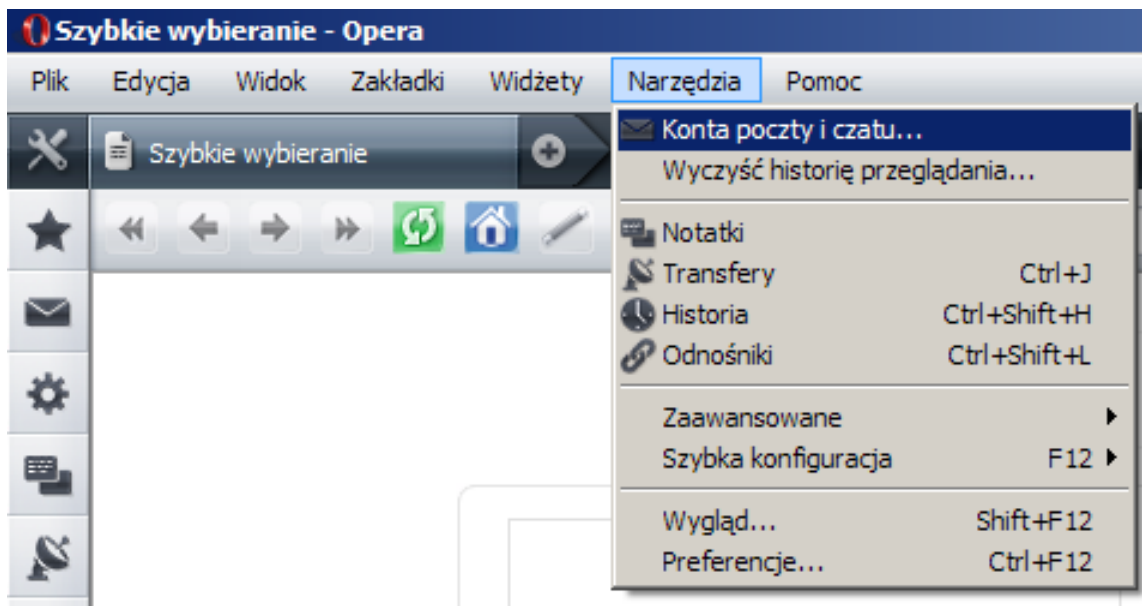


3. W oknie **Serwer SMTP** zmień numer portu na **587**.
4. Po kliknięciu przycisku **OK** konfiguracja zostanie zakończona, a zmiana zapamiętana.

# Opera Mail

---

1. Z menu głównego wybierz **Narzędzia**, a następnie **Konta poczty i czatu...**



2. Pojawi się Menadżer kont. Zaznacz **Konto** i kliknij przycisk **Właściwości**.
3. Przejdź do zakładki **Serwery**, a następnie zmień numer portu serwera wychodzącego SMTP na 587. Kliknij **OK**.
4. Konfiguracja została zakończona!