



## Instalacja

Z gniazdka telefonicznego wypinamy telefon.  
W przypadku większej ilości aparatów telefonicznych należy wypiąć wszystkie.



W to miejsce dołączamy rozgałęźnik sygnału, do jednego (dowolnego) gniazdka wpinamy modem, do drugiego wpinamy telefon - poprzez filtr (MIKROFILTR).

**W przypadku większej ilości aparatów telefonicznych przed każdym telefonem musi być wpięty filtr (lub rozdzielenie sygnału na telefony musi być za filtrem).**

W celu sprawdzenia poprawności wykonanego podłączenia podnieś słuchawkę telefonu i sprawdź czy słyszysz sygnał telefoniczny.

W przypadku braku sygnału sprawdź jeszcze raz poprawność podłączenia kabli.

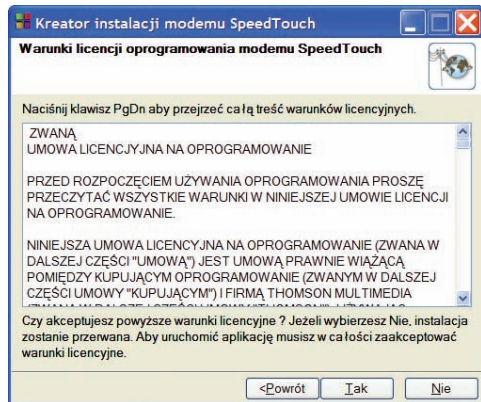


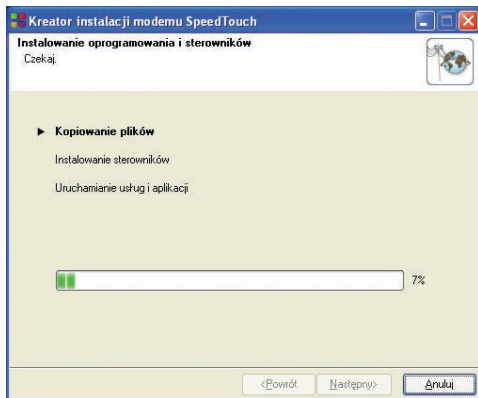
**UWAGA! Nie podłączaj jeszcze modemu do komputera.**

## Instalacja sterowników system Windows XP

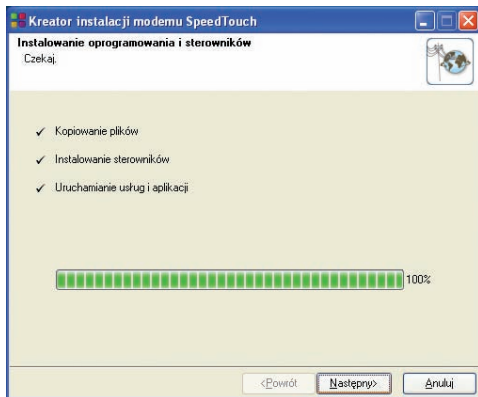
**UWAGA – nie podłączaj modemu do komputera zanim program instalacyjny nie wyświetli stosownego komunikatu!**

- 1) Włóż płytkę ze sterownikami do napędu CD/DVD.
- 2) Uruchomi się kreator. Aby kontynuować kliknij „Następny”.
- 3) Zaakceptuj warunki licencji wybierając przycisk „Tak”.



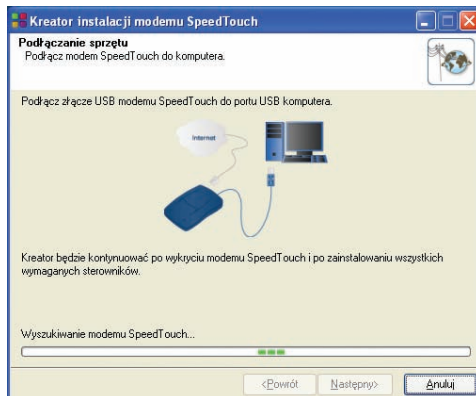


4) Instalator przeprowadza teraz instalację sterowników.

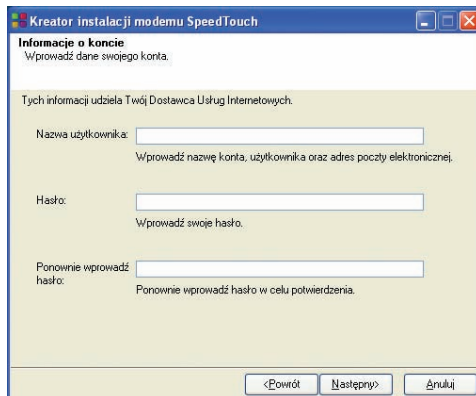


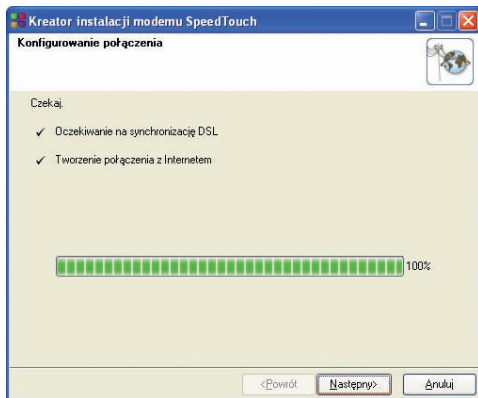
Na ekranie możesz obserwować postęp procesu instalacji.

5) Możesz teraz podłączyć modem USB (razem z podpiętą linią DSL) do komputera.



6) Wprowadź **LOGIN** oraz **HASŁO** otrzymane wraz z modemem **Thomson SpeedTouch 330** w Biurze Obsługi Klienta.





7) Po podłączeniu modemu USB do komputera następuje etap synchronizacji linii DSL (linia uprzednio podpięta do modemu) oraz tworzenie połączenia internetowego „**Internet+**”.



8) W celu zakończenia procesu instalacji naciśnij przycisk „**Koniec**”.

9) Możesz przeglądnąć dokumentację modemu **Thomson SpeedTouch 330** lub zamknąć okienko przyciskiem „Zamknij”.



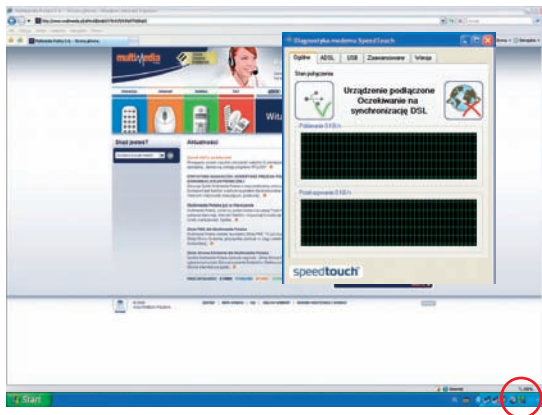
10) Aby połączyć się z Internetem kliknij dwa razy na ikonę „Połącz z Internet+”, która pojawiła się na Pulpicie.





11) Wprowadzone wcześniej **LOGIN** i **HASŁO** pojawią się w tym okienku – mogą tutaj być ponownie edytowane.

Aby uzyskać połączenie z siecią Internet naciśnij „**Połącz**”.



12) W każdym momencie, podczas aktywnego połączenia z siecią Internet możemy kliknąć na ikonę statusu (na pasku zadań) - otworzy się okno diagnostyki modemu.

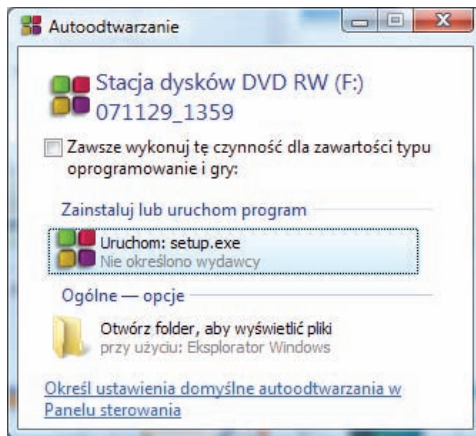
## Instalacja sterowników system Windows Vista

**UWAGA – nie podłączaj modemu do komputera zanim program instalacyjny nie wyświetli stosownego komunikatu!**

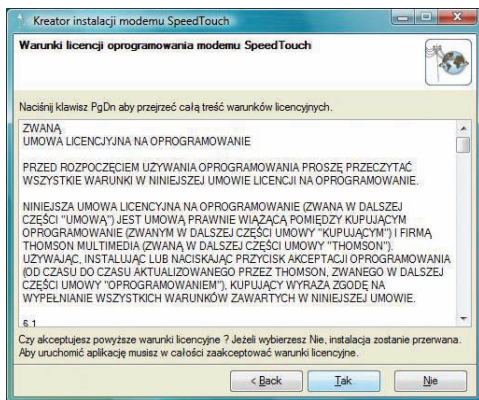
1) Włóż płytkę ze sterownikami do napędu CD/DVD.

2) Uruchomi się autoodtworzenie płytki ze sterownikami. Zaznacz opcję „**Uruchom: setup.exe**”.

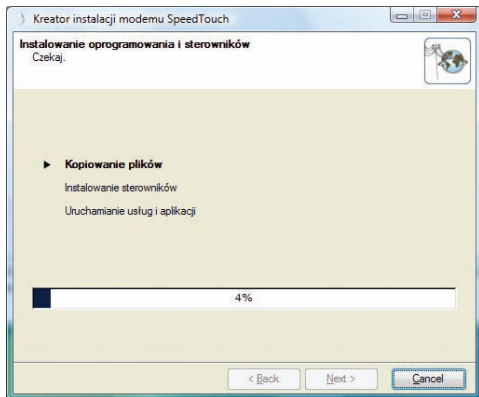
3) Uruchomi się kreator. Aby kontynuować kliknij „**Next**”.





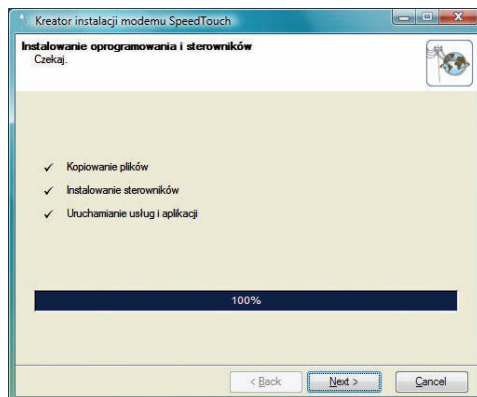


4) Zaakceptuj warunki licencji wybierając przycisk „Tak”.

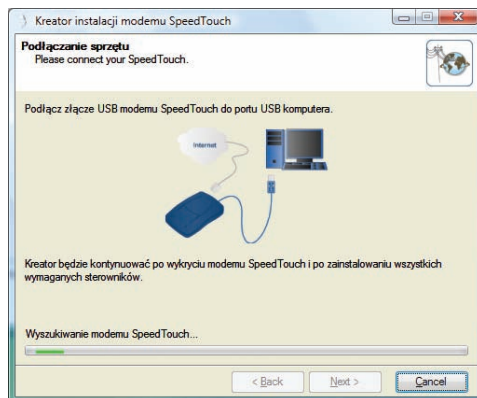


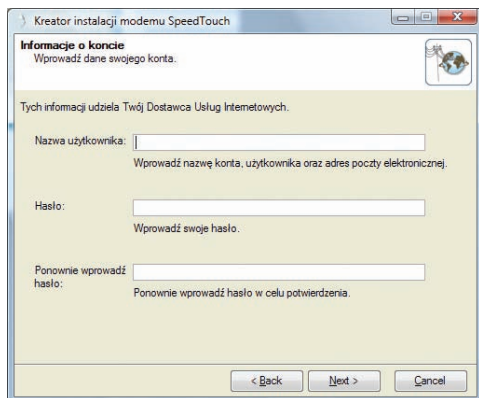
5) Instalator przeprowadza teraz instalację sterowników.

Na ekranie możesz obserwować postęp procesu instalacji.

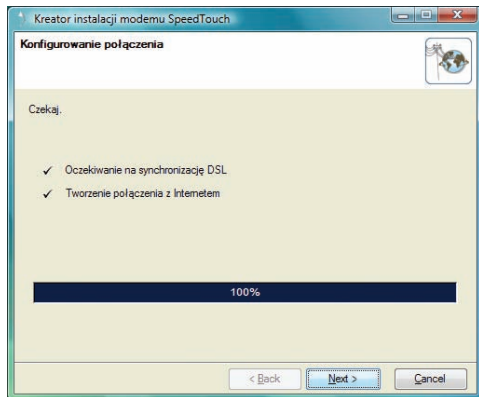


6) Możesz teraz podłączyć modem USB (razem z podpiętą linią DSL) do komputera.





7) Wprowadź **LOGIN** oraz **HASŁO** otrzymane wraz z modemem **Thomson SpeedTouch 330** w Biurze Obsługi Klienta.



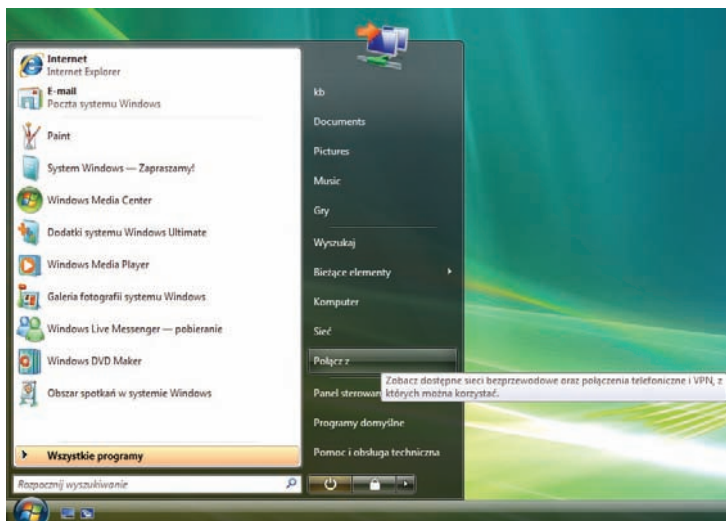
8) Po podłączeniu modemu USB do komputera następuje etap synchronizacji linii DSL (linia uprzednio podpięta do modemu) oraz tworzenie połączenia internetowego „**Internet+**”.

9) W celu zakończenia procesu instalacji naciśnij przycisk „Finish”.

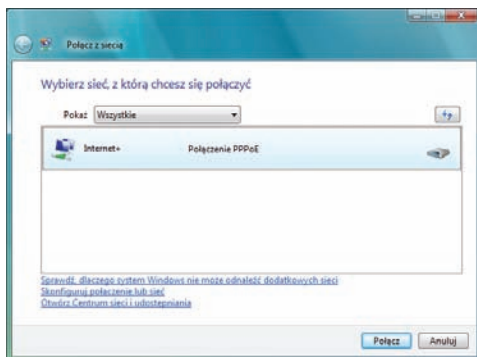


10) Możesz przeglądnąć dokumentację modemu Thomson SpeedTouch 330 lub zamknąć okienko przyciskiem „Zamknij”.



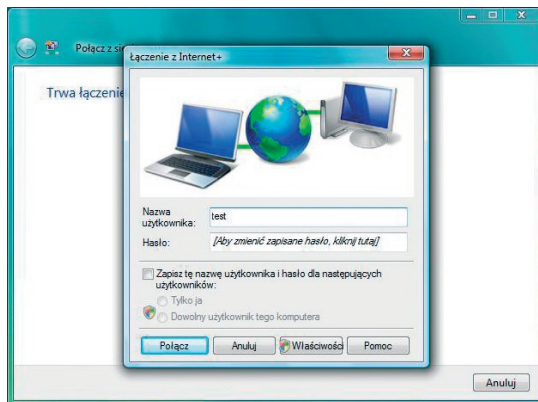


11) W celu ustanowienia połączenia z Internetem postępuj według poniższego schematu wybierając:  
**Start -> Połącz z**

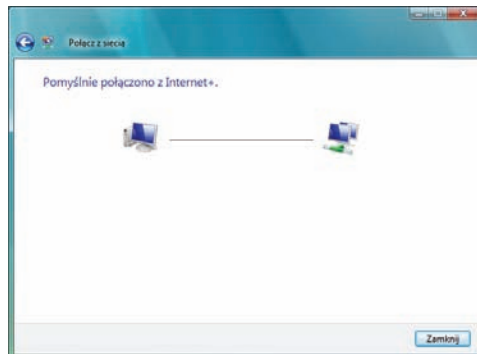


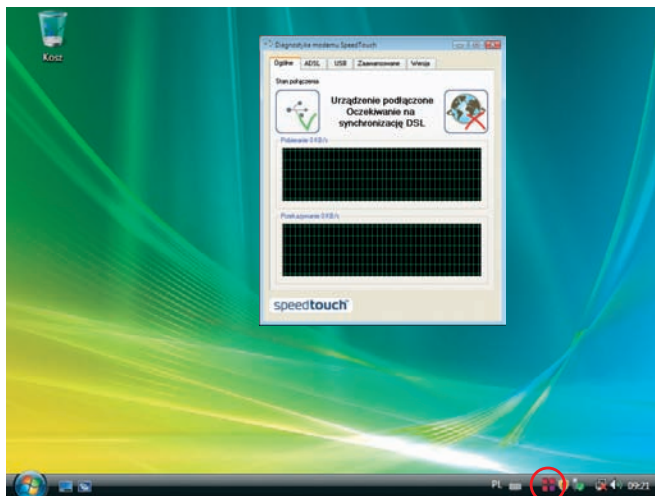
W nowym oknie zaznaczamy **Internet+** i klikamy „**Połącz**”.

12) Wprowadzone wcześniej **LOGIN** i **HASŁO** pojawią się w tym okienku. Aby uzyskać połączenie z siecią Internet naciśnij „**Połącz**”.



13) Połączenie zostało ustanowione - naciśnij „**Zamknij**” w celu zamknięcia okienka z komunikatem.





14) W każdym momencie, podczas aktywnego połączenia z siecią Internet możemy kliknąć na ikonę statusu (na pasku zadań) - otworzy się okno diagnostyki modemu.

## Konfiguracja konta pocztowego

Wraz z usługą dostępu do sieci Internet Multimedia Polska otrzymujesz możliwość bezpłatnego korzystania z profesjonalnego megakonta o pojemności 100 lub 200MB - na skrzynkę pocztową lub stronę www.

### Konfiguracja:

#### 1. Wejdź na stronę [www.mm.pl](http://www.mm.pl)

(dostęp do strony możliwy również z [www.multimedia.pl](http://www.multimedia.pl), dział „internet”, menu „Założ konto”)

#### 2. W menu „Pomoc” znajdziesz szczegółową instrukcję wyjaśniającą:

- sposób założenia konta,
- zmianę hasła do konta,
- edycję parametrów konta,
- sposób konfiguracji klienta (programu) pocztowego